

ZR-V

 e:HEV

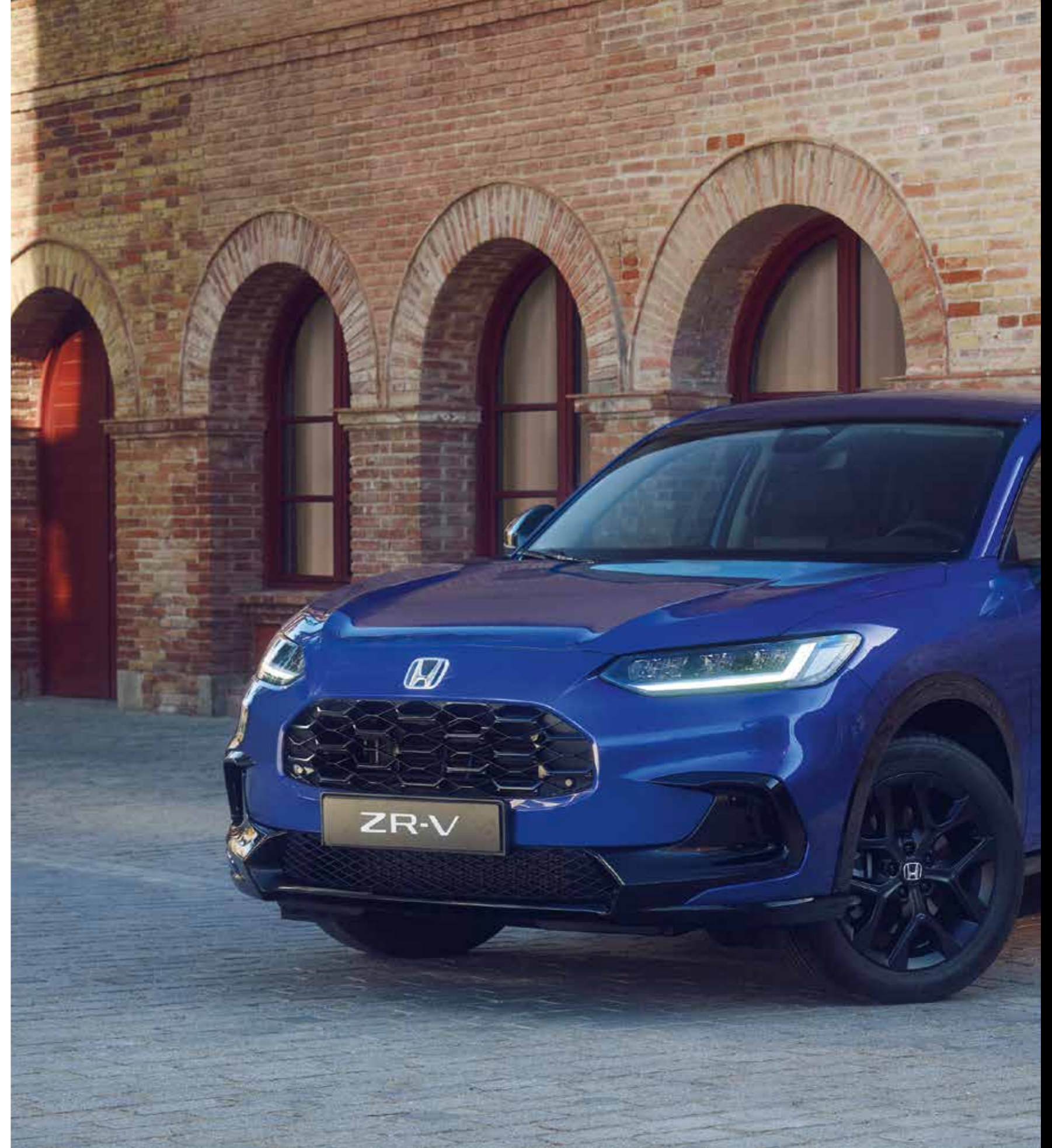
Preise, Ausstattung
und technische Daten



HONDA
The Power of Dreams

Inhalt

- 04** Varianten, Preise und wesentliche Merkmale
- 05** Preise für Sonderausstattungen und Service-Optionen
- 06** Farben
- 08** Polster
- 10** Ausstattung
- 14** Technische Daten



Varianten, Preise und wesentliche Merkmale

ZR-V e:HEV Elegance	ZR-V e:HEV Sport	ZR-V e:HEV Advance
2.0 i-MMD Hybridsystem mit 135 kW (184 PS) Kraftstoffverbrauch ZR-V e:HEV in l/100 km: kombiniert 5,7–5,8. CO ₂ -Emissionen in g/km: kombiniert 130–132. CO ₂ -Klasse: D. ¹⁾		
42.900,-²⁾	44.600,-²⁾	47.100,-²⁾
11 Airbags	18-Zoll-Leichtmetallfelgen in Schwarz	Adaptives Fernlicht
18-Zoll-Leichtmetallfelgen	2 USB-Ladeanschlüsse (Typ C) hinten	Abbiegelicht
4 Fahrmodi (NORMAL / ECON / SPORT / SNOW)	Ambientebeleuchtung im Fußraum vorn	Automatische Leuchtweitenregulierung
8 Lautsprecher vorn und hinten mit Hochtöner	Außenspiegel lackiert in Schwarz	Digitale Instrumentenanzeige mit 10,2"-Display
Außenspiegel lackiert in Wagenfarbe	Elektrische Sitzverstellung für Fahrersitz und Beifahrersitz	Head-up-Display
Digitale Instrumentenanzeige mit 7"-Display und analogem Tacho	Elektrische, sensorgesteuerte Heckklappenbedienung	12 Premium Bose® Lautsprecher vorn und hinten inklusive Hochtöner, Center-Lautsprecher und Subwoofer
Frontgrill mit vertikalen Lamellen	Frontgrill im Wabendesign	Lenkrad beheizbar
Honda CONNECT mit Navigation (9"-Touchscreen, AM/FM/DAB+, Wireless Apple CarPlay™, Android Auto™, WiFi-Hotspot)	Kabellose Ladestation (Induktionsladegerät)	Sitzheizung hinten
Honda SENSING	Privacy-Glass (abgedunkelte Scheiben hinten)	Sitzverstellung mit Memory-Funktion für Fahrersitz
Klimatisierungsautomatik mit Pollenfilter und Zweizonen-Regelung	Sitzlehnenaschen am Beifahrersitz	Sitzpolster aus Kunstleder / Leder
Sitzheizung vorn	Sitzpolster aus Stoff / Kunstleder	Ambientebeleuchtung in der Türverkleidung vorn und hinten
Sitzlehnenaschen am Fahrersitz	Sportpedale	Panorama-Glasschiebe- und -hebedach
Sitzpolster aus Stoff	Zusätzlich zur / abweichend von der Ausstattung Elegance	Frontgrill mit vertikalen Lamellen
Toter-Winkel-Assistent (Blind Spot Information)		Außenspiegel lackiert in Wagenfarbe
Ausparkassistent hinten (Cross Traffic Monitor)		Zusätzlich zur / abweichend von der Ausstattung Sport

1) Von den hier beworbenen Modellen abweichende Ausstattung kann zu verändertem Leergewicht führen, was Höchstgeschwindigkeit, Beschleunigungszeit, Kraftstoffverbrauch und CO₂-Emissionen beeinflusst. Der Kraftstoffverbrauch und die CO₂-Emissionen eines Fahrzeugs hängen aber nicht nur von der effizienten Ausnutzung des Kraftstoffs durch das Fahrzeug ab, sondern werden auch vom Fahrverhalten und von nichttechnischen Faktoren beeinflusst wie etwa Umwelteinflüssen, Straßen- und Verkehrsverhältnissen sowie dem Fahrzeugzustand. CO₂ ist das für die Erderwärmung hauptsächlich verantwortliche Treibhausgas.
2) Unverbindliche Preisempfehlung von Honda Deutschland (inkl. 19 % MwSt.) zzgl. Überführungskosten. Den Endpreis einschließlich etwaiger Nebenkosten erfahren Sie bei Ihrem Honda Vertragshändler.
3) Robust-Paket und Aero-Paket sind nicht kombinierbar.
4) Black-Paket und Black-Emblem-Kit sind nicht kombinierbar.
5) Illumination-Pakete sind nicht kombinierbar.
6) Robust-Paket und Illumination-Paket sind nicht kombinierbar.
7) Interieur-Illumination-Paket und einschwenkbare Anhängerkupplung sind nicht kombinierbar.
8) Durch den Einbau dieser Anhängerkupplung entfällt die Funktion der berührungslosen Öffnung der Heckklappe.
9) Mehr Informationen zu den Service-Optionen erhalten Sie bei Ihrem Honda Händler.
10) Es gelten die jeweiligen Bedingungen der „Honda Quality Drive By Allianz“-Reparaturkostenversicherung.



Preise für Sonderausstattungen

(Bitte beachten Sie die Hinweise zur Verfügbarkeit der Sonderausstattungen auf Seite 12.)

Verfügbarkeit und Preise	Preis in Euro ²⁾
18-Zoll-Leichtmetall-Kompletradsätze (ersetzen Standard-Räder) • ZR1801 Diamond-Cut-Oberfläche mit glänzender Klarlackbeschichtung und Akzenten in Gunpowder Black • ZR1802 Volllackierung in Jet Black	1.650,- 1.550,-
19-Zoll-Leichtmetall-Kompletradsatz (ersetzt Standard-Räder) • ZR1901 Diamond-Cut-Oberfläche mit glänzender Klarlackbeschichtung und Akzenten in Gunpowder Black	2.800,-
Aero-Paket³⁾ Aero-Stoßfänger vorn in Dusk Grey / Berlina Black, Heckklappenverkleidung, Seitenschweller, Außenspiegel-Abdeckungen in Dusk Grey und Heckklappenspoiler in Wagenfarbe	2.450,-
Black-Emblem-Kit⁴⁾ Drei Embleme (Honda Logo vorn und hinten, ZR-V und e:HEV Logo hinten) in Schwarz	350,-
Black-Paket⁴⁾ Außenspiegel-Abdeckungen und drei Embleme (Honda Logo vorn und hinten, ZR-V und e:HEV Logo hinten) in Schwarz	600,-
Einschwenkbare Anhängerkupplung inkl. 13-poligem E-Satz^{7), 6)} Maximale Anhängelast 750 kg und vertikale Tragfähigkeit 75 kg. Lieferung erfolgt inklusive eines 13-poligen Kabelbaums.	1.700,-
Illumination-Paket^{5), 6)} Türumfeldbeleuchtung, beleuchtete Einstiegsleisten mit ZR-V Logo und Mittelkonsolen-Beleuchtung	1.600,-
Interieur-Illumination-Paket^{5), 7)} Beleuchtete Einstiegsleisten mit ZR-V Logo, beleuchtete Ladekantenschutzleiste und Mittelkonsolen-Beleuchtung	1.600,-
Metallic/Pearl-Lackierung (gemäß Farbangebot) • Ruse Black Metallic • weitere Metallic/Pearl-Lackierungen • Sonderfarbe „Diamant Dust Pearl“	0,- 800,- 1.100,-
Robust-Paket^{3), 6)} Verzierung Frontstoßfänger und Heckklappenverkleidung in Dusk Grey, Trittbretter und Schmutzfänger vorn und hinten	1.750,-

Preise für Service-Optionen

Service-Optionen ⁹⁾	Preis in Euro
„Honda Quality Drive By Allianz“-Reparaturkostenversicherung für 12 Monate/ 24 Monate (Leistungspaket: alle mechanischen und elektrischen Teile des Kfz ¹⁰⁾ bis zu einer Laufleistung von 200.000 km)	229,- / 439,-
Honda Wartungspaket für den ZR-V e:HEV 3 Jahre: Umfasst die Kosten der ersten drei Inspektionen und der ersten drei Ölwechsel sowie Mobilitätsservice 4 Jahre: Umfasst die Kosten der ersten vier Inspektionen und der ersten vier Ölwechsel sowie Mobilitätsservice 5 Jahre: Umfasst die Kosten der ersten fünf Inspektionen und der ersten fünf Ölwechsel sowie Mobilitätsservice Informationen zu weiteren Laufzeiten und Preisen des Wartungspakets erhalten Sie bei Ihrem Honda Händler.	799,- 1.159,- 1.299,-

Farben

Passend zur Flexibilität des ZR-V e:HEV bieten wir Ihnen attraktive Lackierungen, mit denen Sie Ihrer Persönlichkeit Ausdruck verleihen können.



STILL NIGHT PEARL



DIAMOND DUST PEARL



PLATINUM WHITE PEARL



RADIANT RED METALLIC

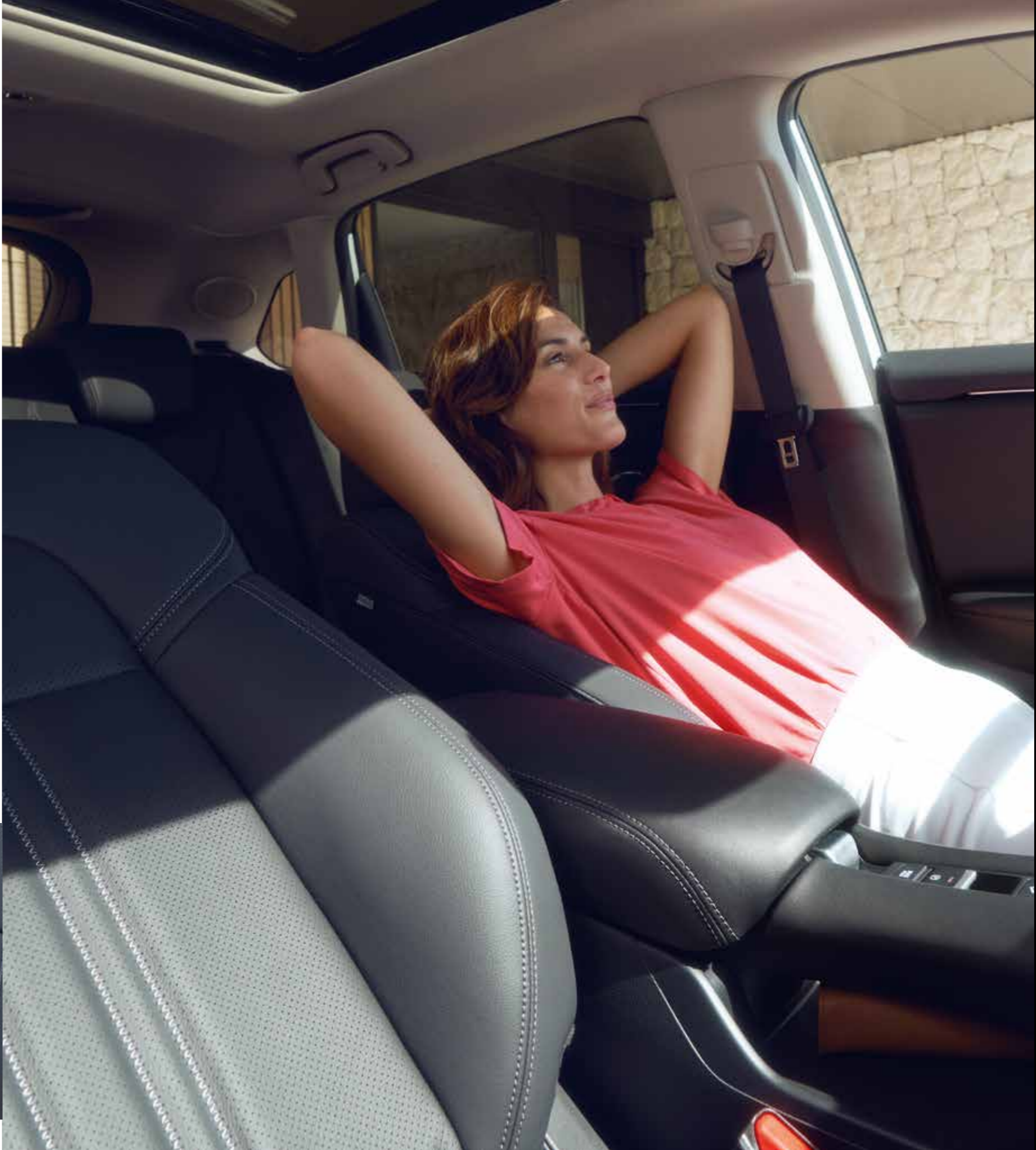


RUSE BLACK METALLIC

Polster

Hochwertige Bezüge ergänzen das stilvolle Interieur Ihres ZR-V e:HEV und sorgen dafür, dass Sie sich auf jeder Fahrt wohlfühlen.

	Stoff	Stoff / Kunstleder	Kunstleder / Leder
ELEGANCE	●		
SPORT		●	
ADVANCE			●



Ausstattung

	ZR-V e:HEV Elegance	ZR-V e:HEV Sport	ZR-V e:HEV Advance
Technik			
2,0 i-MMD Hybrid	◆	◆	◆
Kraftstoffverbrauch ZR-V e:HEV in l/100 km: kombiniert 5,7–5,8. CO ₂ -Emissionen in g/km: kombiniert 130–132. CO ₂ -Klasse: D. ¹⁾			
Automatik	◆	◆	◆
Sicherheitsausstattung			
ABS mit EBD (elektronische Bremskraftverteilung), Bremsassistent und Emergency Stop Signal	◆	◆	◆
Airbags			
Centerairbag vorn (entfaltet sich zwischen den beiden Vordersitzen)	◆	◆	◆
Fahrer- und Beifahrerairbag mit Beifahrerairbag-Deaktivierung	◆	◆	◆
Knieairbag am Fahrer- und Beifahrersitz	◆	◆	◆
Kopfairbags vorn und hinten	◆	◆	◆
Seitenairbags vorn und hinten	◆	◆	◆
Akustisches Fahrzeug-Warnsystem AVAS (Acoustic Vehicle Alerting System)	◆	◆	◆
Alarmanlage	◆	◆	◆
Druckverlust-Warnsystem (DWS)	◆	◆	◆
Fahrerassistenzsysteme / Honda SENSING			
Adaptive Geschwindigkeitsregelung ACC (Adaptive Cruise Control) mit Stauassistent LSF (Low Speed Follow)	◆	◆	◆
Adaptives Fernlicht	–	–	◆
Aktiver Spurhalteassistent LKAS (Lane Keeping Assist System) mit Stauassistent TJA (Traffic Jam Assist)	◆	◆	◆
Aufmerksamkeitsassistent (Driver Attention Monitor)	◆	◆	◆
Ausparkassistent hinten (Cross Traffic Monitor)	◆	◆	◆
Bergabfahrlilfe	◆	◆	◆
Berganfahrlilfe	◆	◆	◆
Einparkhilfe vorn und hinten	◆	◆	◆
Fernlichtassistent (High Beam Support System)	◆	◆	◆
Intelligenter Geschwindigkeitsbegrenzer (ISL)	◆	◆	◆
Kollisionswarnsystem CMBS (Collision Mitigation Braking System) mit aktivem Bremsengriff und Beschleunigungskontrolle bei Langsamfahrt	◆	◆	◆
Kollisionswarnsystem CMBS (Collision Mitigation Braking System) mit aktivem Bremsengriff und Fußgängererkennung	◆	◆	◆
Regeneratives Bremsen inkl. Steuerung über Lenkrad-Paddles	◆	◆	◆
Regensensor	◆	◆	◆
Rückfahrkamera	◆	◆	◆
Spurhalteassistent RDM (Road Departure Mitigation)	◆	◆	◆
Toter-Winkel-Assistent (Blind Spot Information)	◆	◆	◆
Verkehrszeichenerkennung (Traffic Sign Recognition)	◆	◆	◆
Honda TRK (Reifenpannen-Soforthilfe-System mit Reifendichtmittel und 12V-Luftkompressor)	◆	◆	◆
Notrufsystem e-Call (Emergency Call)*	◆	◆	◆
Sitze			
Anti-Schleudertrauma-Kopfstützen vorn	◆	◆	◆
Dreipunkt-Automatik-Sicherheitsgurte auf allen Sitzplätzen	◆	◆	◆
Curtstraffer mit Gurtkraftbegrenzer vorn und hinten (äußere Rücksitze)	◆	◆	◆
Höhenverstellbare Sicherheitsgurte vorn und hinten (äußere Rücksitze)	◆	◆	◆
ISOFIX- und Top-Tether-Kindersitzverankerungen (äußere Rücksitze)	◆	◆	◆
Kontrollanzeige für nicht angelegte Sicherheitsgurte (alle Sitzplätze)	◆	◆	◆
Stabilisierungsprogramm VSA (Vehicle Stability Assist)	◆	◆	◆
Warndreieck	◆	◆	◆
Wegfahrsperrung mit Wechselcode	◆	◆	◆
Komfortausstattung			
4 Fahrmodi (NORMAL / ECON / SPORT / SNOW)	◆	◆	◆
Außenspiegel an der Beifahrerseite mit Kippfunktion beim Einlegen des Rückwärtsgangs	◆	◆	◆
Außenspiegel elektrisch verstell-, beheiz- und anklappbar	◆	◆	◆

◆ Serienausstattung ◇ Option – nicht verfügbar

Ausstattung

	ZR-V e:HEV Elegance	ZR-V e:HEV Sport	ZR-V e:HEV Advance
Komfortausstattung (Fortsetzung)			
Elektrische, sensorgesteuerte Heckklappenbedienung	–	◆	◆
Fensterheber vorn und hinten elektrisch bedienbar mit Auf-/Abwärtsautomatik	◆	◆	◆
Head-up-Display	–	–	◆
Innenspiegel automatisch abblendend	◆	◆	◆
Klimatisierungsautomatik mit Pollenfilter und Zweizonen-Regelung	◆	◆	◆
Lenkrad beheizbar	–	–	◆
Multifunktionslenkrad	◆	◆	◆
Parkbremse elektronisch mit BRAKE HOLD-Funktion	◆	◆	◆
Smart Entry & Start (schlüsselloses Zugangssystem)	◆	◆	◆
Zentralverriegelung fernbedienbar mit Blinkerbestätigung und Komfortschließung	◆	◆	◆
Innenausstattung			
12-Volt-Steckdose in Mittelkonsole / im Gepäckraum	◆/–	◆/◆	◆/◆
Audio und Konnektivität			
1 USB-Anschluss (Typ A) vorn	◆	◆	◆
1 USB-Ladeanschluss (Typ C) vorn / 2 USB-Ladeanschlüsse (Typ C) hinten	◆/–	◆/◆	◆/◆
8 Lautsprecher vorn und hinten inklusive Hochtöner	◆	◆	–
12 Premium Bose® Lautsprecher vorn und hinten inklusive Hochtöner, Center-Lautsprecher und Subwoofer	–	–	◆
Bluetooth®-Freisprecheinrichtung mit Sprachsteuerung	◆	◆	◆
Honda CONNECT mit Navigation (9"-Touchscreen, AM/FM/DAB+, Wireless Apple CarPlay™, Android Auto™, WiFi-Hotspot**)	◆	◆	◆
Kabellose Ladestation (Induktionsladegerät)	–	◆	◆
Beleuchtung			
Ambientebeleuchtung im Fußraum vorn / in der Türverkleidung vorn und hinten	–/–	◆/–	◆/◆
Innenraumbelichtung mit Abschaltverzögerung	◆	◆	◆
Kofferraumbelichtung	◆	◆	◆
Leseleuchten vorn und hinten	◆	◆	◆
Brillenablagefach in Dachkonsole	◆	◆	◆
Digitale Instrumentenanzeige mit 7"-Display und analogem Tacho	◆	◆	–
Digitale Instrumentenanzeige mit 10,2"-Display	–	–	◆
Fußmatten vorn und hinten	◆	◆	◆
Gepäckraumabdeckung	◆	◆	◆
Getränkehalter vorn und hinten	◆	◆	◆
Lederlenkrad	◆	◆	◆
Lenkrad höhen- und weitenverstellbar	◆	◆	◆
Lüftungsauslässe hinten	◆	◆	◆
Make-up-Spiegel für Fahrer und Beifahrer, beleuchtet	◆	◆	◆
Mittelarmlehne hinten, ausklappbar	◆	◆	◆
Mittelarmlehne vorn mit Ablagefach	◆	◆	◆
Sitze			
Elektrische Sitzverstellung für Fahrer- und Beifahrersitz	–	◆	◆
Sitzverstellung mit Memory-Funktion für Fahrersitz	–	–	◆
Höhenverstellbarer Fahrersitz	◆	◆	◆
Sitzheizung vorn	◆	◆	◆
Sitzheizung hinten	–	–	◆
Sitzlehentaschen am Fahrer- / Beifahrersitz	◆/–	◆/◆	◆/◆
Sitzpolster	Stoff	Stoff / Kunstleder	Kunstleder / Leder
Rücksitzlehnen geteilt umklappbar (60 : 40)	◆	◆	◆
Sportpedale	–	◆	◆
Verzurrösen im Gepäckraum	◆	◆	◆

1) Von den hier beworbenen Modellen abweichende Ausstattung kann zu verändertem Leergewicht führen, was Höchstgeschwindigkeit, Beschleunigungszeit, Kraftstoffverbrauch und CO₂-Emissionen beeinflusst. Der Kraftstoffverbrauch und die CO₂-Emissionen eines Fahrzeugs hängen aber nicht nur von der effizienten Ausnutzung des Kraftstoffs durch das Fahrzeug ab, sondern werden auch vom Fahrverhalten und von nichttechnischen Faktoren beeinflusst wie etwa Umwelteinflüssen, Straßen- und Verkehrsverhältnissen sowie dem Fahrzeugzustand. CO₂ ist das für die Erderwärmung hauptsächlich verantwortliche Treibhausgas.

* Die e-Call-Funktionalität setzt die Verfügbarkeit eines 2G/3G-Mobilfunknetzes voraus.

◆ Serienausstattung ◇ Option – nicht verfügbar

** Kosten vertragsabhängig

Ausstattung

Außenausstattung

	ZR-V e:HEV Elegance	ZR-V e:HEV Sport	ZR-V e:HEV Advance
Außenspiegel lackiert in Wagenfarbe / in Schwarz	◆/–	–/◆	◆/–
Beleuchtung			
Abbiegelicht	–	–	◆
Automatische Leuchtweitenregulierung	–	–	◆
Coming-/Leaving-Home-Begleitlichtfunktion	◆	◆	◆
LED-Rückleuchten	◆	◆	◆
LED-Scheinwerfer	◆	◆	◆
LED-Tagfahrlicht	◆	◆	◆
Lichtsensoren (automatische Fahrlichtschaltung)	◆	◆	◆
Seitenblinker in die Außenspiegel integriert	◆	◆	◆
Chrom-Auspuffblende	–	◆	◆
Dachantenne Shark Fin	◆	◆	◆
Dachspoiler	◆	◆	◆
Frontgrill im Wabendesign / mit vertikalen Lamellen	–/◆	◆/–	–/◆
Panorama-Glasschiebe- und -hebedach	–	–	◆
Privacy-Glass (abgedunkelte Scheiben hinten)	–	◆	◆
Scheibenwischer vorn mit einstellbarer Intervallschaltung, hinten mit Intervallschaltung und Rückfahrfunktion	◆	◆	◆
Stoßfänger in Wagenfarbe / mit Designelement in glänzendem Schwarz lackiert / Radhaufeinfassungen und Seitenschweller in glänzendem Schwarz lackiert	◆/–/–	◆/◆/◆	◆/–/◆
Türgriffe in Wagenfarbe lackiert	◆	◆	◆

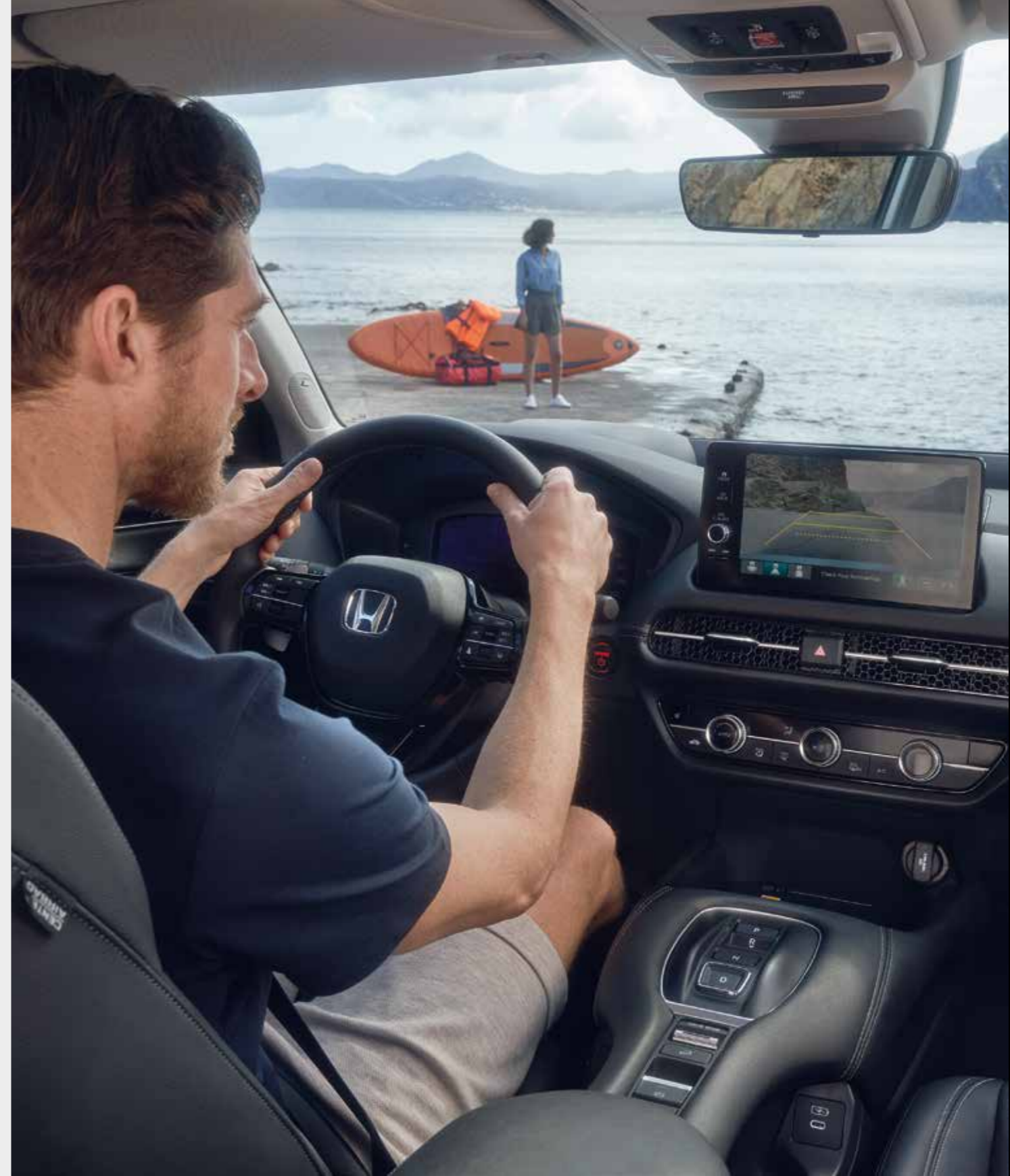
Felgen

18-Zoll-Leichtmetallfelgen / in Schwarz	◆/–	◆/◆	◆/◆
---	-----	-----	-----

Sonderausstattungen*

18-Zoll-Leichtmetall-Kompletttradsätze (ersetzen Standard-Räder)			
• ZR1801 Diamond-Cut-Oberfläche mit glänzender Klarlackbeschichtung und Akzenten in Gunpowder Black	◆	◆	◆
• ZR1802 Volllackierung in Jet Black	◆	◆	◆
19-Zoll-Leichtmetall-Kompletttradsatz (ersetzt Standard-Räder)			
• ZR1901 Diamond-Cut-Oberfläche mit glänzender Klarlackbeschichtung und Akzenten in Gunpowder Black	◆	◆	◆
Aero-Paket¹⁾			
Aero-Stoßfänger vorn in Dusk Grey / Berlina Black, Heckklappenverkleidung, Seitenschweller, Außenspiegel-Abdeckungen in Dusk Grey und Heckklappenspoiler in Wagenfarbe	◆	–	◆
Black-Emblem-Kit²⁾			
Drei Embleme (Honda Logo vorn und hinten, ZR-V und e:HEV Logo hinten) in Schwarz	◆	◆	◆
Black-Paket²⁾			
Außenspiegel-Abdeckungen und drei Embleme (Honda Logo vorn und hinten, ZR-V und e:HEV Logo hinten) in Schwarz	◆	–	◆
Einschwenkbare Anhängerkupplung inkl. 13-poligem E-Satz^{5), 6)}			
Maximale Anhängelast 750 kg und vertikale Tragfähigkeit 75 kg. Lieferung erfolgt inklusive eines 13-poligen Kabelbaums.	◆	◆	◆
Illumination-Paket^{3), 4)}			
Türumfeldbeleuchtung, beleuchtete Einstiegsleisten mit ZR-V Logo und Mittelkonsolen-Beleuchtung	◆	◆	◆
Interieur-Illumination-Paket^{3), 5)}			
Beleuchtete Einstiegsleisten mit ZR-V Logo, beleuchtete Ladekantenschutzleiste und Mittelkonsolen-Beleuchtung	◆	◆	◆
Robust-Paket^{3), 4)}			
Verzierung Frontstoßfänger und Heckklappenverkleidung in Dusk Grey, Trittbretter und Schmutzfänger vorn und hinten	◆	◆	◆

* Diese Ausstattungsoptionen können einzeln oder in Kombination mit bis zu zwei weiteren Ausstattungsoptionen gewählt werden (max. 3 kombinierbar).
 1) Robust-Paket und Aero-Paket sind nicht kombinierbar.
 2) Black-Paket und Black-Emblem-Kit sind nicht kombinierbar.
 3) Illumination-Pakete sind nicht kombinierbar.
 4) Robust-Paket und Illumination-Paket sind nicht kombinierbar.
 5) Interieur-Illumination-Paket und einschwenkbare Anhängerkupplung sind nicht kombinierbar.
 6) Durch den Einbau dieser Anhängerkupplung entfällt die Funktion der berührungslosen Öffnung der Heckklappe.



Honda ZR-V

Technische Daten

		ZR-V e:HEV Elegance	ZR-V e:HEV Sport	ZR-V e:HEV Advance
2.0 i-MMD Hybrid				
Kraftstoffverbrauch ZR-V e:HEV in l/100 km: kombiniert 5,7–5,8. CO ₂ -Emissionen in g/km: kombiniert 130–132. CO ₂ -Klasse: D. ¹⁾				
Max. Leistung	kW (PS)	135 (184)		
Max. Drehmoment	Nm	315		

Benzinmotor

Bauart	Vierzylinder-Atkinson-Motor, zwei obenliegende Nockenwellen (DOHC), Leichtmetall-Motorblock und -Zylinderkopf			
Hubraum	cm ³	1.993		
Bohrung x Hub	mm	81,0 x 96,7		
Max. Leistung (80/1269/EWG)	kW (PS) bei min ⁻¹	105 (143) / 6.000		
Max. Drehmoment	Nm bei min ⁻¹	186 / 4.500		
Kraftstoffeinspritzung	Direkteinspritzung			
Abgasreinigungssystem	Benzinpartikelfilter / Katalysator			
Abgasnorm	Euro 6d			

Kraftstoffverbrauch

Kraftstoffart	Super bleifrei (95 ROZ) ²⁾			
Verbrauch in l/100 km				
Innenstadt (niedrig)	l/100 km	4,8		4,9
Stadttrand (mittel)	l/100 km	4,5		4,6
Landstraße (hoch)	l/100 km	5,2	5,3	5,3
Autobahn (Höchstwert)	l/100 km	7,2	7,3	7,3
Kombiniert	l/100 km	5,7	5,8	5,8
CO ₂ -Emissionen in g/km				
Innenstadt (niedrig)	g/km	108	109	111
Stadttrand (mittel)	g/km	102	103	104
Landstraße (hoch)	g/km	119	120	121
Autobahn (Höchstwert)	g/km	164	164	165
Kombiniert	g/km	130	131	132
CO ₂ -Klasse	D			

Geräuschemissionen

Standgeräusch ³⁾	dB (A)	55		
Fahrgeräusch ³⁾	dB (A)	67		

Fahrleistungen

Höchstgeschwindigkeit	km/h	173		
Beschleunigung 0–100 km/h	s	7,8	7,9	8,0

Fahrwerk

Vorderachse	McPherson-Radaufhängung			
Hinterachse	Mehrlenker-Aufhängung			
Lenkung	Elektrische Servolenkung (EPS)			

Räder

Felgen	18 Zoll			
Reifen	225/55 R18			

Technische Daten

		ZR-V e:HEV Elegance	ZR-V e:HEV Sport	ZR-V e:HEV Advance
2.0 i-MMD Hybrid				
Kraftstoffverbrauch ZR-V e:HEV in l/100 km: kombiniert 5,7–5,8. CO ₂ -Emissionen in g/km: kombiniert 130–132. CO ₂ -Klasse: D. ¹⁾				
Bremsen vorn (Scheiben, innenbelüftet)	∅	320 mm		
Bremsen hinten (Scheiben)	∅	310 mm		

Abmessungen

Länge	mm	4.568		
Breite (inkl. Außenspiegel)	mm	2.093		
Höhe (inkl. Antenne)	mm	1.613		
Radstand	mm	2.657		
Spur vorn/hinten	mm	1.595 / 1.615		
Sitzplätze	5			
Spurkreis	m	11,3		
Lenkradumdrehungen	(Anschl.-Anschl.)	2,4		
Kofferraumvolumen (nach VDA-Norm)				
bei aufgestellten Rücksitzen	Liter	380		370
bei umgeklappten Rücksitzen, gemessen bis Fensterunterkante / Dach	Liter	876 / 1.312		866 / 1.291
Tankvolumen	Liter	57		
Bodenfreiheit	mm	180		

Gewichte

Leergewicht ⁴⁾	kg	1.660	1.675	1.710
Zulässiges Gesamtgewicht	kg	2.100	2.130	2.155
Zuladung	kg	440	455	445
Dachlast	kg	65		
Anhängelast (gebremst)	kg	750		
Anhängelast (ungebremst)	kg	700		
Stützlast ⁵⁾	kg	75		

Kraftübertragung

Antriebsart	Vorderradantrieb			
Getriebeart	Automatik			

Angaben zu technischen Daten, Lieferumfang, Aussehen und Maßen der Fahrzeuge entsprechen den zum Zeitpunkt der Drucklegung vorhandenen Informationen und beziehen sich auf die Spezifikation der für den deutschen Markt bestimmten Fahrzeugmodelle.

1) Von den hier beworbenen Modellen abweichende Ausstattung kann zu verändertem Leergewicht führen, was Höchstgeschwindigkeit, Beschleunigungszeit, Kraftstoffverbrauch und CO₂-Emissionen beeinflusst. Der Kraftstoffverbrauch und die CO₂-Emissionen eines Fahrzeugs hängen aber nicht nur von der effizienten Ausnutzung des Kraftstoffs durch das Fahrzeug ab, sondern werden auch vom Fahrverhalten und von nichttechnischen Faktoren beeinflusst wie etwa Umwelteinflüssen, Straßen- und Verkehrsverhältnissen sowie dem Fahrzeugzustand. CO₂ ist das für die Erderwärmung hauptsächlich verantwortliche Treibhausgas.

2) Kraftstoffqualität bleifrei mit 95 ROZ mit einem maximalen Ethanolanteil von 10 % (E10) ist grundsätzlich verwendbar.

3) Gemessen im Rahmen der Fahrzeugtypgenehmigung. Die Angaben beziehen sich nicht auf ein einzelnes Fahrzeug und sind nicht Bestandteil des Angebots, sondern dienen allein Vergleichszwecken zwischen den verschiedenen Fahrzeugtypen.

4) Angegeben ist das Minimalgewicht. Das tatsächliche Leergewicht kann je nach Ausstattung auch höher sein. Leergewicht gemessen nach 92/21 EG, d. h. einschließlich 75 kg für Fahrer und Gepäck.

5) Stützlast sollte nicht überschritten werden, wenn der Anhänger voll beladen ist.



Erfahren Sie noch mehr über den Honda ZR-V auf www.honda.de

Sämtliche in diesem Prospekt enthaltenen Angaben entsprechen den zum Zeitpunkt der Veröffentlichung vorliegenden Informationen und dienen nur der Vorabinformation. Mögliche Farbabweichungen von Original-Fahrzeugfarben sind technisch bedingt. Die abgebildeten Produkte entsprechen dem Angebot und dem Ausstattungsumfang für die Bundesrepublik Deutschland. Die in diesem Katalog abgebildeten Fahrzeuge sind teilweise mit Zusatzausstattung gegen Mehrpreis ausgerüstet und nicht alle Modellversionen sind in diesem Prospekt enthalten. Änderungen von technischen Spezifikationen und des Ausstattungsumfangs bleiben vorbehalten. Bitte besprechen Sie vor dem Fahrzeugkauf alle Details mit Ihrem Honda Vertragshändler.

Ihr Honda Vertragshändler berät Sie gerne.
Weitere Informationen erhalten Sie auch von der Honda Kundenbetreuung unter Telefon 069 83006-0 oder im Internet unter www.honda.de

Stand 04/2024

HONDA
The Power of Dreams